



Tokyo og bil på Hokkaido – 12 dager

Utforsk Japans nordligste øy, Hokkaido. Dette er Japans største prefektur, og utgjør ca. 22% av landets totale areal og det er få europeiske turister som drar hit. Denne reisen er perfekt for deg som ønsker å oppleve noe utover det vanlige, nyte fantastisk natur, gå på turer, og slappe av i rolige omgivelser.

Hokkaido er kjent for sin vakre natur og har uendelige turmuligheter for den aktive reisende. Dere har to overnattinger på et japansk vertshus (ryokan) med varme kilder, der dere kan hvile, og nyte den gode maten, etter en lang dag på tur.

Dere kan utforske Hokkaido til fots og med bil. Med hjelp av en engelsk GPS finner dere lett frem langs Japans velorganiserte veisystem. Pass på å dra på dagsutflukter til de nærliggende områdene, da det ofte gjemmer seg gullkorn her!

- **Oversikt**

- **Pris**

- **Overnatting**

▪ **Informasjon**

▪ **Oversikt**

Oversikt

Forslag til opplegg

Dag 1: Avreise

Dag 2 : Tokyo – Ankomst og sightseeing

Dag 3: Tokyo – Fiskemarked, keiserpalass og moderne arkitektur

Dag 4: Tokyo – Utflukt til Nikko, Fuji eller Kamakura

Dag 5: Sapporo – Innenlandsfly til Sapporo, sightseeing og lokale delikatesser

Dag 6: Sounkyo – Varme kilder, turer og tradisjonell overnatting

Dag 7: Sounkyo – Dagsutflukt til Furano og Asahiyama Zoo

Dag 8: Shiretoko – Natur- og dyreopplevelser i Shiretoko

Dag 9: Shiretoko – Dagsutflukt til Japans klareste innsjø Mashuko

Dag 10: Tokyo – Innenlandsfly til Tokyo og sightseeing

Dag 11: Tokyo – Siste sjanse for shopping og gourmetopplevelser i toppklasse

Dag 12: Hjemreise

▪ **Pris**

Inkludert i prisen:

- Flybillett Oslo-Tokyo tur/retur
- Innenlandsfly Tokyo – Sapporo / Memanbetsu – Tokyo
- Flyplasskatter og avgifter

- Transfer Narita flyplass – hotell tur/retur
- 5 netter på hotell i Tokyo
- 1 natt på hotell i Sapporo
- 2 netter på ryokan i Sounkyo med halvpensjon
- 2 netter på hotell i Shiretoko
- 5 dagers leiebil med ubegrenset kjørelengde og engelsk GPS

Ikke inkludert i prisen:

- Måltider som ikke er nevnt over
- Øvrig transport og utflukter
- Reiseforsikring
- Avbestillingsforsikring
- Eventuell lokal byskatt som vil innkreves på hotellet

Priser:

Kategori:	Enkelrom	Dobbelrom	Trippelrom
Basis	På forespørsel	19 700 NOK	På forespørsel
Superior	På forespørsel	På forespørsel	På forespørsel
Høysesongstillegg*	På forespørsel	+1 000 – 2 000 NOK	På forespørsel
Super-høysesongstillegg**	På forespørsel	+2 000 – 4 000 NOK	På forespørsel

Alle priser er per person.

*) Høysesong i Japan inntreffer

ca. 10. – 25. april

ca. 25. juni – 31. juli

ca. 15. sept. – 15. okt.

ca. 20. – 30. desember

***) Super-høysesong i Japan inntreffer

ca. 20. mars – 10. april
ca. 25. april – 10. mai
ca. 1. – 31. august
ca. 15. okt. – 15. nov.
ca. 31. des – 6. jan.

Ovennevnte priser kan variere fra 1000 til 4000 NOK ekstra per person avhengig av tidspunktet for bestilling.

Japanspesialisten forsøker naturligvis å legge opp reisen til best mulig pris, i henhold til reisendes ønsker og fleksibilitet. Kontakt oss for pristilbud for trippelrom eller andre ønsker.

Passer ikke reisen deres ønsker?

Da kan vi justere programmet. Kontakt oss for mer informasjon.

• Overnatting

Overnatting

Standard overnatting:

3* hotell i det sentrale Tokyo

Dere bor på et tre-stjerners hotell ved et av Tokyos knutepunkter, med lett adgang til byens supereffektive offentlige transportsystemer. Rommene deres er velutstyrte og i vestlig stil. De er rene og pene, men noe små.

3* ryokan, Tomonoura

Dette tradisjonelle japanske gjestgiveriet – også kalt

“ryokan” – ligger midt i naturen. Nyt stillheten og de vakre omgivelsene i gjestgiveriets Onsen-bad. Til frokost og middag servers nydelig mat, tilberedt av årstidens beste råvarer.

3* hotell i det sentrale Matsuyama

Moderne hotell med god beliggenhet i Matsuyama, nær restauranter og barer. Pene og velutstyrte rom. Vanligvis finnes det kabel-tv, kjøleskap og wi-fi i alle rom.

3* ryokan, Iya-dalen

Hyggelig ryokan med fine Onsen-bad. Dere bor på tradisjonelle rom med god plass. Til frokost og middag serveres nydelig, hjemmelaget mat, tilberedt av årstidens beste råvarer.

3* hotell i det sentrale Takamatsu

Hotell med god beliggenhet med restauranter, caféer og butikker i nærområdet. Hotellet er moderne, rent og pent, men det finnes ikke så mange fasiliteter. Rommene er typisk japanske – ganske små. Vanligvis finnes det kabel-tv, kjøleskap og wi-fi i alle rom.

3* ryokan, Kurashiki

Koselig gjestgiveri beliggende i vakker natur. Alle rom er forholdsvis store. Gjestgiveriet har deilige Onsen-bad og oppholdet inkluderer nydelig frokost og middag.

3* hotell i det sentrale Kyoto

Et nydelig 3-stjerners hotell i hjertet av Kyoto. Hotellet har lett adgang til offentlig transport slik at dere får de beste mulighetene til å komme rundt i Kyoto og dermed få det optimale ut av deres ferie. Rommene er velutstyrte og i vestlig stil. De er rene og pene, men noe små.

• Informasjon

Praktisk informasjon

Det er en god ide å forberede litt før du reiser til Japan for første gang. Det er en helt annen kultur og mange ting skiller seg fra her hjemme. Vi har satt sammen en praktisk guide med gode råd og tips om ting du bør vurdere når du reiser til Japan.

Les vår guide her.

Program for Tokyo og bil på Hokkaido

Dag 1: Avreise

Avreise fra Norge til Tokyo.

Dag 2 – 4: Tokyo



Dere ankommer Tokyo Narita flyplass. Etter passkontrollen har dere med transfer til Tokyos sentrum. Takket være at Japan ikke åpnet sine landegrenser før midten av 1800-tallet finner man her en unik kultur som man ikke finner andre steder. Alt fra moderne arkitektur og store elektronikk-distrikt, til

gamle templer og vakre hager, god mat og mye mer! Tokyo er en storby med mange ansikter og har alltid noe å by på. Byen utvikles stadig, og hele tiden er det nye ting som venter på en!

FÅ DET BESTA UT AV TOKYO



Om dere vil få mest mulig ut av deres besøk i Tokyo anbefaler vi at dere bestiller en eller flere av våre utflukter. Vi tilbyr blant annet hel- og halvdagssightseeing, og utflukter til for eksempel det ikoniske Fuji-fjellet.

Les mer her:

[Utflukter i Tokyo](#)

[Destinasjon Tokyo](#)

Dag 5: Sapporo



Etter tre netter i Tokyo kjører dere med lokaltransport til Haneda flyplass for å fortsette deres opplevelsesreise til den nordligste øyen, Hokkaido, og byen Sapporo. Som Japans femte største by – den største i nord-Japan – har Sapporo mye å tilby! Her finner dere blant annet den 1,5 km lange, grønne parken Odori, Sapporos ølbryggermuseum, nord-Japans største underholdningsdistrikt Susukino, fiskemarkedet Sanjoshi med over 100 års historie, og mye mer! I motsetning til Tokyo har Hokkaido en generelt lavere gjennomsnittstemperatur, noe som gjør somrene mer komfortable.

Blant byens mange interessante, fascinerende og vakre plasser finnes en noe annerledes severdighet: Sapporo har nemlig «æren» av å huse en av Japans «sandai-gakkari», «de tre skuffelser», midt i sentrum: Sapporos klokketårn! Klokketårnet har som byens eldste bygning en stor kulturell verdi, og tjener som Hokkaidos ansikt utad, og er elsket av lokalbefolkningen. Årsaken til at denne er utpekt som en av Japans «sandai-gakkari» er blant annet på grunn av at klokketårnet er omringet av høye bygninger. Besøk gjerne klokketårnet, men ha ikke for høye forventninger, men et åpent sinn!

Pass på å smake på noen av de lokale delikatessene, som «Sapporo Miso Ramen» nudelsuppe, «Jingisukan» lammekjøtt med grønnsaker som man griller selv direkte ved bordet, og Sapporo-klassikeren currysuppe. Dere har en overnatting i Sapporo før dere fortsetter deres reise nordover med bil.

Les mer om Sapporo her:

[Destinasjon Sapporo](#)

Dag 6 – 7: Sounkyo



På deres siste dag i Sapporo henter dere deres leiebil for å begynne å kjøre nordover. Første stopp på reisen blir Sounkyo. Her bor dere på et tradisjonelt japansk gjestehus, «ryokan», omgitt av vakker natur. Utforsk området til fots på turstiene om dagen, og på kvelden kan dere hvile og nyte de varme kildene på ryokanet. Sounkyo er også et bra utgangspunkt for å kjøre til andre byer i nærheten: bare en times bilferd unna

ligger en av Japans mest populære dyreparker, Asahiyama Zoo. I motsetning til andre dyreparker så er Asahiyama Zoo bygget for at dyrene skal kunne kjenne seg frie med mye rom til å røre på seg, så her har dere mulighet til å se dyrene i deres «naturlige omgivelser» på nært hold.

Om dere fortsetter en time til kan dere besøke de vakre engene i Furano med flere tusen fargeglade blomster. Besøk gjerne Farm Tomota og la dere fascinere av de gigantiske lavendelfeltene som farger hele bakken lilla! De blomstrer vanligvis i juni og juli.

Ytterligere en halvtime unna kommer dere til byen Biei med den vakre Aoiike, en nesten utenomjordisk, klar blå, innsjø! Aoiike kjenner dere kanskje igjen fra tidligere; bilde av innsjøen finnes som standard skrivebordsbilde for Mac-maskiner.

Dag 8 – 9: Shiretoko



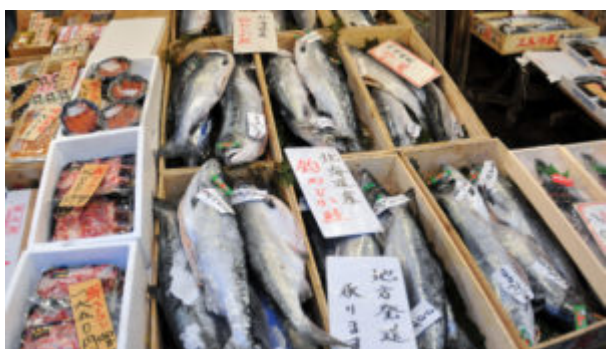
Til tross for alle de fantastiske naturopplevelsene dere allerede har opplevd, kommer dere til å oppleve mange flere! Dere fortsetter nå med bil enda lenger nord til Shiretoko, som er en UNESCO-listet nasjonalpark med ufattelig vakker natur som får en til å miste pusten! I Shiretoko Nasjonalpark kan dere bruke flere timer. I parken finnes det mange turmuligheter mellom fosser, snødekte fjell, og enestående utsiktspunkter. I den ville naturen lever mange dyr (også utrydningstruede arter!) og det sies at det ikke er uvanlig å støte på noen dyr på veien til noen av fossene.

OBS! Om sommeren får man ikke gå inn i nasjonalparken uten guide. På dette tidspunktet finnes det mange bjørner med unger i området. Guidede turer i små grupper går flere ganger i timen i høysesongen, og det er mulig å forhåndsbestille en tur på parkens offisielle hjemmeside.

En times biltur fra Shiretoko finner dere Mashuko, Japans klareste inngjø, ja, til og med verdens klareste innsjø i visse perioder! Nyt det vakre synet over Mashuko fra noen av utsiktspunktene, og gå den fredfulle gangstien langs med sjøen. Stien er ca. 7 km lang og det tar ca. 2-3 timer å gå i avslappet tempo.

På deres siste dag i Hokkaido tar dere med dere bilen til nærmeste flyplass, Memanbetsu, der dere leverer bilen og sier ha det til Hokkaido for denne gang! Fra Memanbetsu tar dere innenlandsfly tilbake til Tokyo.

Dag 10 – 11: Tokyo



Nå har dere to dager igjen av deres Japanreise, så pass på å shoppe det siste, spis godt og besøk de siste severdighetene!

Dag 12: Hjemreise

På deres siste dag i Japan hentes dere og kjøres til Tokyo Narita flyplass, herfra dere flyr hjem til Norge igjen.